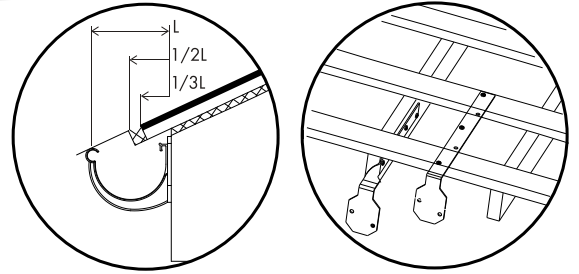
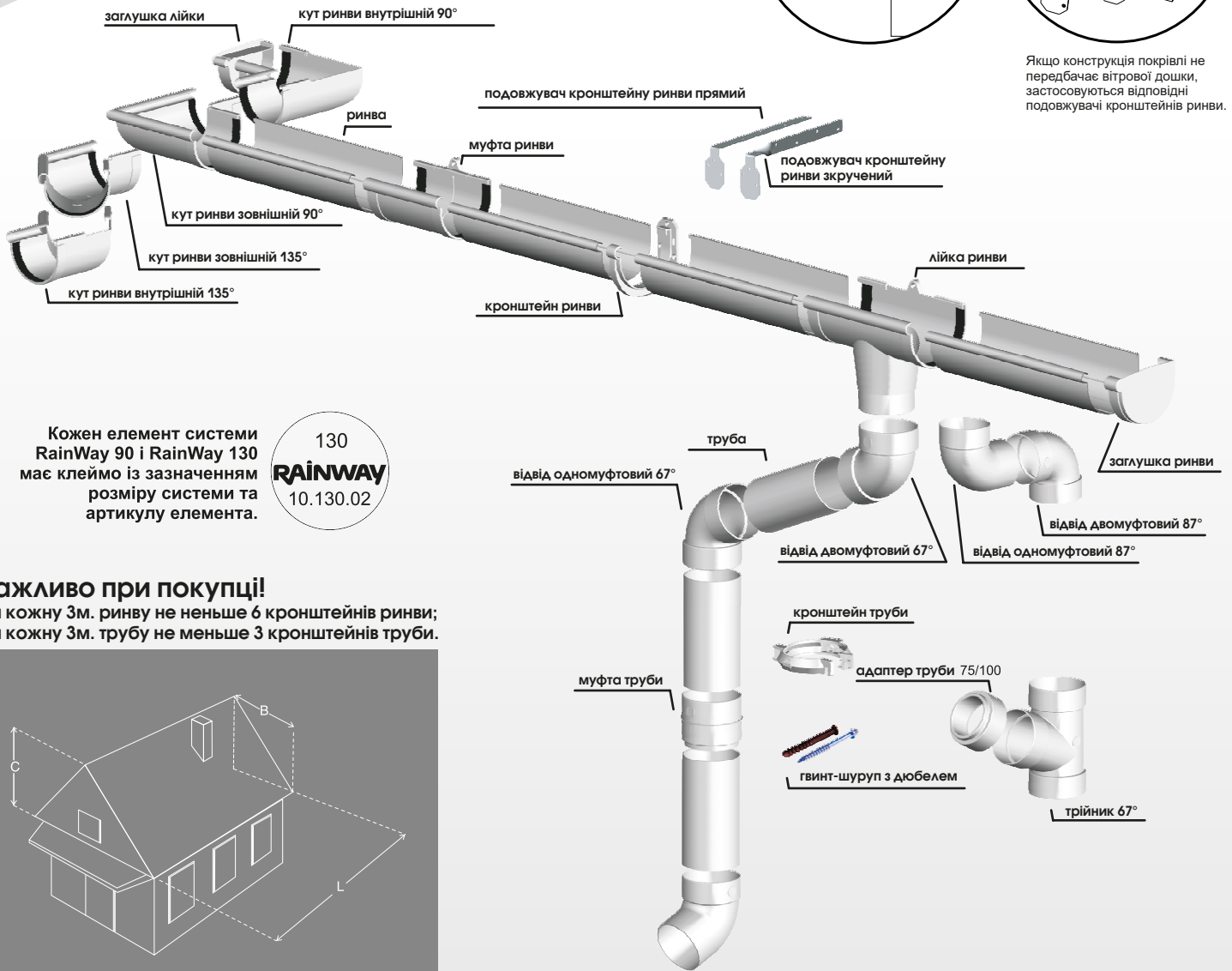


Для ефективної роботи водостічної системи необхідно правильно встановити ринву. Край ринви не повинен виступати за лінію ската даху. Край покрівлі повинен нависати над ринвою на рівні між 1/3 і 1/2 ширини ринви.



Якщо конструкція покрівлі не передбачає вітрової дошки, застосовуються відповідні подовжувачі кронштейнів ринви.



Кожен елемент системи RainWay 90 і RainWay 130 має клеймо із зазначенням розміру системи та артикулу елемента.



### Важливо при покупці!

На кожен 3м. ринву не менше 6 кронштейнів ринви;  
 На кожен 3м. трубу не менше 3 кронштейнів труби.



## ПРАВИЛА ПЕРЕВЕЗЕННЯ

1. Температура в кузові не повинна перевищувати +50°C;
2. Упаковки з продукцією не повинні виступати за довжину кузова;
3. Потрібно забезпечити нерухомість продукції при транспортуванні та здійснювати перевезення критим транспортом;
4. Забороняється навантаження іншого вантажу на продукцію, так як призводить до деформації виробу;
5. Не кидайте, не перегинайте, не деформуйте упаковки під час розвантаження.



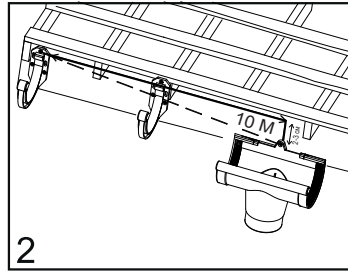
	RAINWAY 90		RAINWAY 130	
Розмір	Ринва	Труба	Ринва	Труба
Розміщення труби				
	≤ 70м <sup>2</sup>	≤ 110м <sup>2</sup>		
	≤ 110м <sup>2</sup>	≤ 140м <sup>2</sup>		
	≤ 210м <sup>2</sup>	≤ 270м <sup>2</sup>		



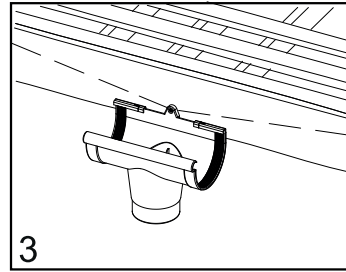
# СХЕМА МОНТАЖУ



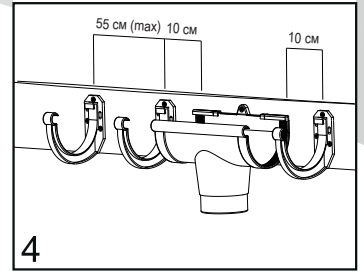
**1**  
 Перед монтажем системи необхідно визначити розташування водостічних труб, з урахуванням напрямку відводу води, розміщення точок наземного водозбору та вигляду фасаду. Одна лійка встановлюється не більше ніж на 10 м.п. ринви



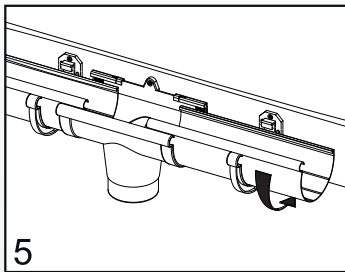
**2**  
 За допомогою шнура визначити ухил у бік зливу, приблизно 2 см на 10 м.п. ринви і встановити у вищих точках крайні кронштейни ринви.



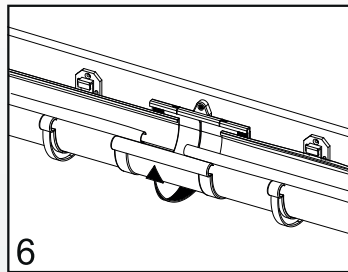
**3**  
 У місцях організації зливу встановити лійки ринви. Лійки повинні знаходитися в нижніх точках систем ринви.



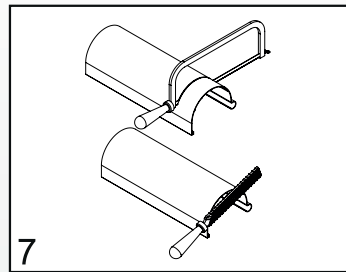
**4**  
 Кронштейни ринви встановлюються з розрахунку - 6 штук на 3м. ринву, але не більше ніж через 55 см, і не далі 10 см від ліянок, муфт і кутів ринви.



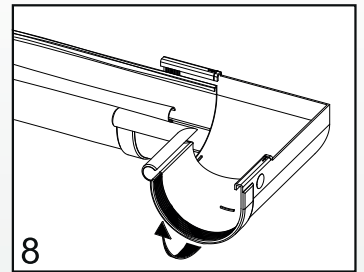
**5**  
 Ринви монтується, починаючи від лійки. При цьому край ринви повинен бути на рівні міток на лійці. Ринва заводиться в кронштейни і з'єднувальні елементи, починаючи від задньої стінки ринви.



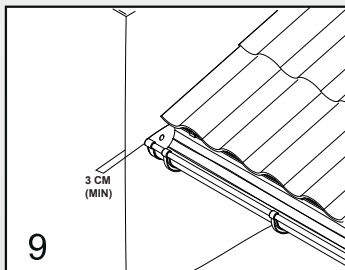
**6**  
 Ринви з'єднуються за допомогою муфти. Краї ринв повинні бути на рівні позначок на муфті. Після з'єднання муфта кріпиться до вітрової дошки.



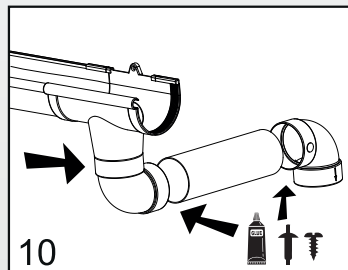
**7**  
 Для різання ринв та труб використовується ніжівка по металу. Задирки зачищаються напилком.



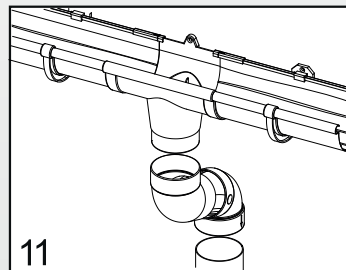
**8**  
 Кути ринви монтується по мітках аналогічно муфтам.



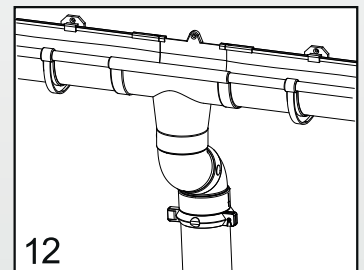
**9**  
 На закінчення системи зашпилюється заглушки. Відстань від заглушки до бокової дошки даху або до сусідньої стіни не менше 3 см.



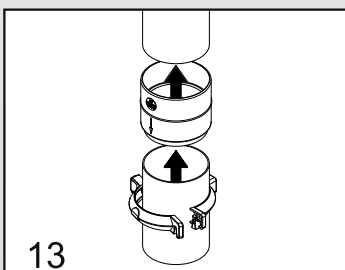
**10**  
 Монтаж труб починають від лійки. При значному виносі даху між двохмуфтовими відводами (67 \* або 87 \*) застосовується відрізок труби. Щоб уникнути провисання труб рекомендується фіксувати їх з сполучними елементами за допомогою PVC клею, герметики або інших засобів (заклепки, саморізи L-12mm)



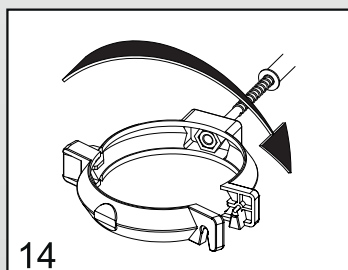
**11**  
 При невеликому виносі даху щодо стіни використовують муфту труби або комбінацію одномуфтового і двохмуфтового відводів. Стрілка на муфтах і відводах вказує напрямком потоку води, і завжди спрямована вниз. Рекомендована фіксація (див. крок 10).



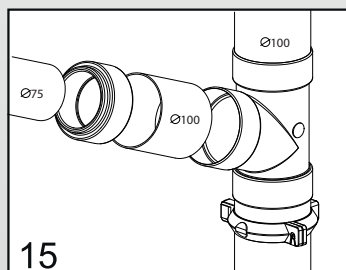
**12**  
 Безпосередньо під відводом встановлюється кронштейн труби. При введенні труб залишити зазор приблизно 10 мм для лінійного розширення. Клей не використовується.



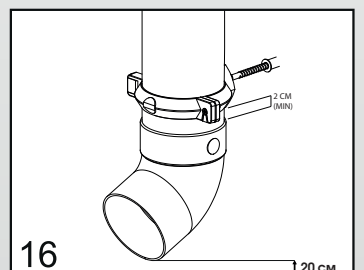
**13**  
 Для з'єднання труб застосовуються муфти. Стрілка на муфті вказує напрямком потоку води, і завжди спрямована вниз. Під муфтою встановлюється кронштейн. У зв'язку з тепловим розширенням нижня труба вводиться не до кінця. Зазор приблизно 10 мм. Фіксація труб з муфтою не допускається.



**14**  
 Кронштейни труби монтується на стіні за допомогою дюбелів і спеціальних гвинт-шурупів. Відстань між кронштейнами не повинна перевищувати 1,5 м.



**15**  
 Трійники встановлюються аналогічно муфтам. У разі з'єднання труби 75 мм з трубою 100 мм через трійник використовується адаптер.



**16**  
 Нижній відвід фіксується до труби (див. крок 10). Для склеювання використовується тільки клей для ПВХ. Труба фіксується кронштейном. Відстань до відводу 2 см, до рівня землі не менше 20 см.

**Рекомендуємо монтувати водосток при температурі НЕ НИЖЧЕ 5 С.**

**Невиконання інструкції може призвести до порушення роботи системи, поломок окремих елементів і, як наслідок, відмови від гарантійних зобов'язань виробника. Вимагайте від монтажників дотримання технології.**